



# GUTEX Thermoflex

## TECHNISCH GEGEVENSBLAD



GUTEX Thermoflex is de flexibele houtvezel-isolatieplaat voor isolatie tussen spanten en in compartimenten.

### Componenten

- Onbehandeld dennen- of vurenhout
- Vlamwerend middel: 6,0 % ammoniumzout
- Ca. 5,0 % textielbindvezels

### Afvalverwerking

- Afvalsleutelnummers conform AVV  
030105, 170201

Densiteit $\rho$ [kg/m <sup>3</sup> ]	~ 50
Nominale waarde warmtegeleiding $\lambda_D$ [W/mK]	0,036
Dampdiffusie $\mu$	2
Treksterkte haaks op het plaatoppervlak [kPa]	$\geq 1$
Stromingsweerstand [kPa s/m <sup>2</sup> ]	$\geq 5$
Specifieke warmtecapaciteit [J/kgK]	2100
Maximale gebruikstemperatuur [°C]	110
Brandgedrag Euroklasse conform EN 13501-1	E
Productnorm	EN 13171
Plaatcodering	WF-EN 13171-T3-TR1-MU2-AF,5



**GUTEX Thermoflex**

## Gedetailleerde informatie

Rand	Stomp				
Dikte [mm]	30	40	50	60	80
Lengte × Breedte [mm × mm]	1350 × 575				
m <sup>2</sup> /Stuks	0,77				
Gewicht per plaat [kg]	1,20	1,60	1,90	2,30	3,10
Gewicht per m <sup>2</sup> [kg]	1,50	2,00	2,50	3,00	4,00
Stuks/Pakket	12	8	9	8	6
Pakketten per pallet	12	14	10		
Stuks/Pallet	144	112	90	80	60
Vierkante meter per pallet [m <sup>2</sup> ]	111,78	86,94	69,86	62,10	46,57
Gewicht per pallet [kg]	200				
Nominale waarde warmtedoorlaatweerstand R <sub>D</sub> [m <sup>2</sup> K/W]	0,80	1,10	1,35	1,65	2,20
sd-waarde [m]	0,06	0,08	0,10	0,12	0,16

Rand	Stomp				
Dikte [mm]	100	120	140	160	180
Lengte × Breedte [mm × mm]	1350 × 575				
m <sup>2</sup> /Stuks	0,77				
Gewicht per plaat [kg]	3,90	4,70	5,40	6,20	7,00
Gewicht per m <sup>2</sup> [kg]	5,00	6,00	7,00	8,00	9,00
Stuks/Pakket	4			3	
Pakketten per pallet	12	10	8	10	8
Stuks/Pallet	48	40	32	30	24
Vierkante meter per pallet [m <sup>2</sup> ]	37,26	31,05	24,84	23,28	18,63
Gewicht per pallet [kg]	200				
Nominale waarde warmtedoorlaatweerstand R <sub>D</sub> [m <sup>2</sup> K/W]	2,75	3,30	3,85	4,40	5,00
sd-waarde [m]	0,20	0,24	0,28	0,32	0,36



Rand	Stomp		
Dikte [mm]	200	220	240
Lengte × Breedte [mm × mm]	1350 × 575		
m <sup>2</sup> /Stuks	0,77		
Gewicht per plaat [kg]	7,80	8,50	9,30
Gewicht per m <sup>2</sup> [kg]	10,00	11,00	12,00
Stuks/Pakket	2		
Pakketten per pallet	12	10	
Stuks/Pallet	24	20	
Vierkante meter per pallet [m <sup>2</sup> ]	18,63	15,52	
Gewicht per pallet [kg]	200		
Nominale waarde warmtedoorlaatweerstand R <sub>D</sub> [m <sup>2</sup> K/W]	5,55	6,10	6,65
sd-waarde [m]	0,40	0,44	0,48



# **GUTEX Thermoflex**

## PRODUCTINFORMATIE

### Toepassingsgebieden

- Tussen houten staanders bij binnen- en buitenwanden
- Tussenspantisolatie
- Plafondisolatie
- Scheidingswanden/droogbouw

### Voordelen

- Flexibel, want buigzaam en elastisch
- Uitstekende warmte-isolatie
- Uitstekende specifieke warmtecapaciteit → bescherming tegen zomerse hitte en winterse koude
- Goede geluidsisolatie
- Eenvoudige en snelle verwerking
- Vochtregulerend
- Stoomdoorlatend
- Duurzame grondstof hout → recyclebaar
- Bouwbiologisch zonder problemen

### Legtips

#### Algemeen

- Platen droog opslaan en verwerken
- Beschermen tegen vocht
- Pallets niet op elkaar stapelen
- Het op maat zagen kan o.a. met de volgende gereedschappen worden gedaan:
  - Elektrische handzaag (Bosch) resp. Alligator (Dewalt of Elu)
  - Festool isolatiemateriaalzaag ISC 240 of zwaardzagen
  - Mafell DSS 300 cc
  - GUTEX Thermoflex-messen
  - Band- resp. cirkelzaag met afzuiging
- Boren met metaal- of steenboor bij maximaal toerental
- Boren van gaten voor inbouwdozen of leidingdoorvoeren met gatenzaag mogelijk
- GUTEX Thermoflex kan gedurende langere tijd worden blootgesteld aan een temperatuur van max. 100°C. Een belasting met een open vlam moet in ieder geval worden voorkomen. Verder adviseren wij bij lokale warmtebronnen, zoals inbouwlampen, deze met behulp van geschikte dozen af te dekken.
- Wettelijke regels over de omgang met houtstof moeten in acht worden genomen

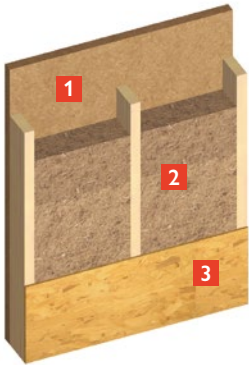
#### Tussen houten staanders of balken

- Met overmaat in lengte en breedte op maat zagen en inklemmen
- Randvoegen worden door stuiken van de plaat vermeden
- Vanuit het oogpunt van geluidsisolatie is een 80% vulling van de houten binnenwanden met GUTEX Thermoflex voordelig
- Met inachtneming van de overmaat bij het op maat snijden kunnen ook twee stukken naast elkaar worden ingeklemd, waardoor zaagverlies geminimaliseerd wordt.



- Afhankelijk van de constructie en de aard van de spanten/plafondbalken en afhankelijk van de dakhelling kunnen de waarden naar boven of onder afwijken.
- De klemtoeslag bedraagt  $\geq 1\%$  van de vrije breedte van het compartiment. Hier moet ook bij de lengterichting van de compartimenten rekening worden gehouden.
- Verwerkte platen in dak- en plafondoppervlak moeten na maximaal 3 dagen tegen uitvallen worden beschermd (zie klemtabel)

### Constructieadvies



- 1** GUTEX Thermowall/GUTEX Thermowall-gf
- 2** GUTEX Thermoflex tussen houten staander
- 3** OSB-plaat

### Klemtafel

Plaatdikte	Max. spanwijdte
30 mm	350 mm
40 mm	450 mm
50 mm	475 mm
60 mm	500 mm
80 mm	565 mm
100 mm	600 mm
120 mm	650 mm
140 mm	700 mm
160 mm	750 mm
180 mm	800 mm
200 mm	850 mm
220 mm	900 mm
240 mm	950 mm

### Tussen metalen spanten

- Eindvelden eerst isoleren met de tegenover elkaar geplaatste CW-profielen
- Isolatie instellen, de profielen in de uiteindelijke positie leggen en dan bevestigen
- Aansluitend de overige velden isoleren

### Klemtafel

Metal stud diepte	Plaatdikte
50 mm	40 mm
75 mm	60 mm
100 mm	80 mm
125 mm	100 mm

